

@vis aux intern

Conférence donnée en vidéo-projection par Gilles Ratia, Apiservices, lors du XII^e Congrès de l'apiculture française à Dijon.

Les « autoroutes de l'information »... ce grand chantier de fin de siècle ne défonce ni collines ni forêts mais tisse une toile dense et discrète autour de la planète. Cette discrétion « physique » jure avec la publicité qu'en font les médias traditionnels. Les techno-enthousiastes y exposent les fondements d'une troisième révolution industrielle tandis que les sceptiques n'y voient qu'un reflet virtuel de nos sociétés.

Loin de ces considérations, sur l'Internet d'aujourd'hui, quotidiennement des centaines de nouveaux « serveurs » voient le jour pour un nombre, à croissance exponentielle, de « clients » satisfaits. Dans cette vaste « encyclopedia universalis virtualis », le monde apicole n'est pas en marge et déjà plusieurs dizaines de serveurs digressent sur le sujet. Malheureusement, les informations y sont soit sous forme de « pages personnelles » statistiques dans diverses langues, soit sous forme textuelle, strictement anglophones et très très peu multimédia, dans des serveurs d'universités nord-américaines. Il restait à créer un serveur international et multilingue, fédérateur, graphique, mis à jour quotidiennement, résolument tourné vers l'ensemble de la filière, regroupant à la fois des acteurs majeurs, pour les côtés

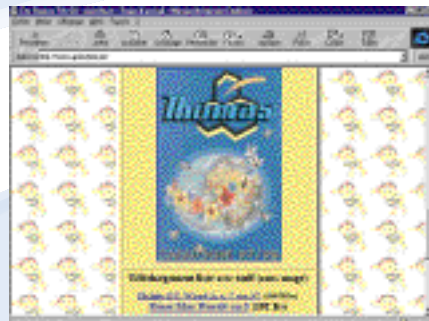
« cyber-vitrine » et « cyber-commerce » du Web, et des bases de données et d'information accessibles à tous. Ce concept, après une année de rodage suivie de deux années de montée en charge, se trouve être concrétisé sous la forme de « Galerie Virtuelle Apicole ». Ses adresses sont, elles aussi, fédératrices : www.apiculture.com, www.apicultura.com, www.beekeeping.com et enfin imkerei.com.

Petite visite guidée parmi un vaste éventail de plus de 1 000 fichiers numérisés. Après le choix de la langue, la seconde page d'accueil offre un menu général aux multiples thèmes.

L'UNAF n'est pas en reste avec 7 pages en français. Ses adresses directes sont : www.apiculture.com/unaf/ et www.apiculture.com/rfa/

La mondialisation se retrouve aussi sur le serveur où déjà sept nations y sont présentes, parfois jusqu'à l'autre bout du monde comme cette société australienne qui commercialise un chargeur de ruches.

De gros manufacturiers commencent aussi à être sensibilisés à ce nouveau média, comme par exemple les Etablissements Thomas possédant déjà une douzaine de pages de présentation en deux langues et ayant la ferme intention d'y mettre, dans un futur proche, l'intégralité de leur matériel.



Les grosses exploitations françaises, faisant de la vente par correspondance, comme le « Domaine Apicole de Chézelles » ou la « Famille Mary » ont déjà leur catalogue en ligne avec descriptif imagé de leurs produits et bon de commande sécurisé (= cryptage du numéro de carte bancaire).

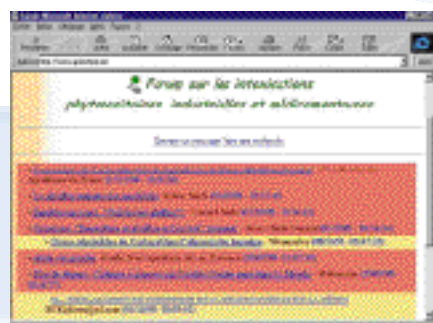


sites apicoles

La clientèle internationale est à bout de clavier et ce système de vente est très peu onéreux : dans la « Galerie Virtuelle Apicole », un site simple peut exister pour seulement 20 francs français par mois ! En dehors des vitrines officielles des entités apicoles (près d'une cinquantaine déjà hébergées dans cette expo virtuelle permanente fédératrice), un grand volet informatif est développé, en temps réel : flash info, les dates et lieux de tous les congrès et symposia à travers le monde, les bases de données internationales (centres de recherche, de formation, maisons d'éditions, journaux apicoles, musées, marchés import-export, etc.) et des informations-clefs par pays (nombre d'apiculteurs, de ruches, productions et cours, adresses principales, etc.).



Un coin « interactivité » permet d'afficher gratuitement ses petites annonces sur un panneau d'affichage virtuel, de participer à un forum permanent, d'entrer dans une salle de discussion en direct ou encore de connaître les dernières infos sur les intoxications (crise Gaucho en direct, par exemple).



D'autre part, des catalogues collectifs et gratuits sont en place pour les passionnés de philatélie, de numismatique, de cartes postales anciennes ou encore de belles étiquettes de pots de miel. Il y

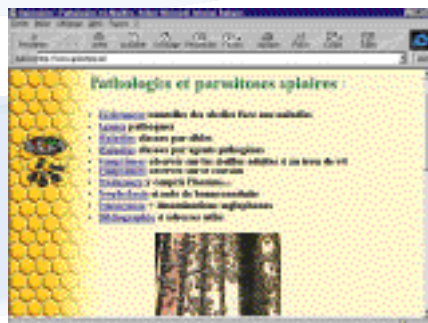
a même un Who's Who exposant les portraits des « pères de l'apiculture ».



Il y a aussi un dictionnaire des termes apicoles ou encore des plans de mielleries, de ruches, etc. Des programmes résolvent toutes sortes de problèmes, effectuent des conversions mathématiques ou calculent même, en ligne, vos formules d'encaustiques. Les projets pour offrir encore plus ne manquent pas.



Le serveur est aussi le support de cours apicoles comme par exemple sur les pathologies ou encore sur la sélection et l'élevage des reines.



Le côté social du serveur est concrétisé par une « Bourse du Travail » en temps réel. « Bourse virtuelle », mais « Travail bien concret » puisque déjà une demi-douzaine d'offres d'emplois



ont transité par Apiservices, et non des moindres : un chimiste pour l'université de Cornell (USA), un éleveur de reines pour une grosse exploitation en Italie, un emploi jeune pour le CNEVA, et même une secrétaire pour la revue *Abeilles & Fleurs*. Enfin, pour les visiteurs assidus, une page signalant toutes les nouveautés leur est consacrée. Il serait en effet fastidieux d'avoir à parcourir l'intégralité de la « Galerie Virtuelle Apicole » (plus de 1 000 fichiers !) pour y dénicher les nouvelles pages.



Dernier point, pour suivre la « Nétiquette » (déontologie respectée par les webmasters, créateurs et animateurs de sites), plusieurs pages sont consacrées aux « liens extérieurs » permettant par simple clic de souris d'aller surfer sur d'autres serveurs à travers le monde : IBRA, Université de Gainesville en Floride, Groupement des apiculteurs néo-zélandais, etc. N'hésitez pas à consulter plus en détail le plus gros serveur apicole au monde qui vient de vous être exposé, ou même à en faire partie. Un hébergement de vos activités apicoles sur le Web s'avérant si bon marché, pourquoi s'en priver quand on peut toucher des millions de personnes, de prospects et se faire des amis partout sur la planète ! Toute suggestion ou collaboration seront aussi les bienvenues. C'est votre serveur, au service de l'ensemble de la filière.

Gilles RATIA

Consultant international, webmestre@apiservices.com, <http://www.apiservices.com>